

## Geburtsmelder Version 3.0



### Vorbereitung des Moduls

Als erstes benötigt man eine Handykarte. Vornehmlich mit dem Netz, mit dem man auch einen guten Empfang, am Aufenthaltsort der Stute hat.



Diese Karte muss aber noch mit einer **Identitätsprüfung, über die Homepage des Anbieters** aktiviert werden. Sie bekommen per Mail eine Vorgangsnummer, die sie so entweder als ausgedrucktes Dokument mit zum Postschalter nehmen, oder, so funktioniert es relativ schnell, über die Postident App aktivieren können. Bitte ihren Personalausweis bereithalten!

Generelle funktionieren aber alle Karten und sämtliche Netze.

### Pincode ausschalten in einem Handy

Jede originale SIM Karte hat einen Pincode. Diese Pincodeabfrage muss ausgestellt werden, weil der Gurt diesen Pincode nicht weiß und er sich ja in dem jeweiligen Netz anmelden muss.

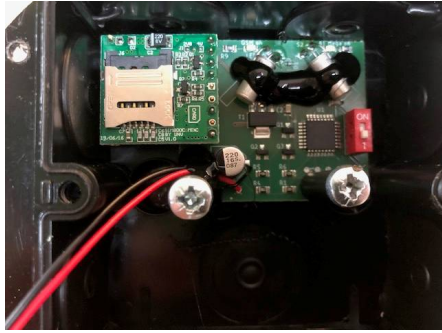
Hierzu bitte die Karte in ein beliebiges Handy stecken, um erstens zu testen, ob sie anrufen können und zweitens die Pincodeabfrage auszuschalten! Bitte dabei beachten welches Kartenformat SIM oder Mikro SIM das zur Verfügung stehende Handy hat, da der Equileck Melder die ausgebrochene Mikro Sim unterstützt.

Dieses kann man testen, indem man das Handy aus und wieder einschaltet. Es muss sich dann selbständig ins Netz einloggen, ohne den Pin abzufragen.

### Karte in den Melder einsetzen

Kartenhalter öffnen, indem man das metallische Blech nach **oben** schiebt und den Deckel aufklappt. Die Karte mit der schrägen Seite nach unten rechts einlegt und dann wieder durch verschieben arretiert. Dabei nicht mit Gewalt arbeiten!!! Ein Kuli oder kleiner Schraubenzieher kann das Einlegen erleichtern!

## Geburtsmelder Version 3.0



### Konfigurations SMS schreiben

Im Konfigurationsmodus, sagt man dem Melder, per SMS, welche Telefonnummern er im Alarmfall anrufen soll! Diese Konfiguration SMS bitte vorher schreiben, aber noch nicht zum Melder schicken. Die erste Nummer sollte eine Handynummer sein! Es hat sich bewährt 2 Nummern zu speichern. Es können eine oder zwei Nummern übertragen werden!

Beispiel: Erste Nummer **01726447747!** Zweite Nummer **056768811** (Festnetz)! Dann sieht die SMS so aus! **#01726447747#056768811!**

Die # Zeichen immer vor die Nummern schreiben! Zum Schluss bitte **! !**

### Konfigurationsmodus starten

**Gurt unbedingt aufrecht stellen!!! Nicht kippen !!!!!** Um die Konfiguration zu starten bitte die Batterien, bei aufgestelltem Gurt anstecken! Nun ist es wichtig den orangenen Taster zu drücken, gedrückt halten und gleichzeitig den Gurt zu kippen !!!!!

Also der Taster muss gedrückt sein, wenn der Gurt gekippt wird !!

Die rechte LED muss sofort **rot** leuchten. Der Taster kann losgelassen werden !

Der Melder schaltet jetzt das GSM Modul an und führt interne Einstellungen durch! Die oben angegebene SMS erst schicken, wenn die linke GSM ON LED (grün), nach ca. 40 Sekunden leuchtet!

Sind die Voraussetzungen geschaffen, PIN CODE aus und Netzempfang da und Konfiguration SMS stimmt, sendet uns der Melder eine **SMS zurück und schaltet die LEDs aus! ( ca.2 Minuten)**. Sollten die LEDs nicht ausgehen bitte stromlos machen und letzten Schritt wiederholen!

Ihr Equileck Melder ist bereit!  
Status:  
Batterie: 4,8V gut  
Schwelle 4,6 Volt  
Empfang: ok  
RufNr:  
**#01726447747!**  
Schlafmod: aus

Sie bekommen eine SMS zurück!  
Die Schwelle zeigt an, bei welcher verbleibenden Restspannung, sie eine SMS zur Aufforderung des Batteriewechsels bekommen! Dies ist Modellabhängig  
Empfang ist OK und die anzurufen Nummern.  
Der Schlafstellungsmodus ist in der Grundeinstellung ausgeschaltet!

## Geburtsmelder Version 3.0

### Überprüfung

Den Gurt um 90 Grad kippen, so als wenn die Stute komplette Seitenlage einnimmt. Nach ca. 9 Sekunden sieht man eine grüne LED dauerhaft leuchten. (Auch als Kontrolle am oberen Gehäusebereich erkennbar (Version 3.0.2). Diese Anzeige kann Nachgerüstet werden !!!!

Den Gurt wieder in die aufrechte Position halten.

Jetzt ist der Alarm aktiviert und nach ca. 25 Sekunden, wird die erste Nummer angerufen. Nach 15 Sekunden aufgelegt und die zweite Nummer angerufen. Dies wiederholt sich noch einmal und dann schaltet sich das Modul selbständig ab.

**Wichtig ist dass die Grüne LED irgendwann wieder ausgeht!** Sollte diese dauerhaft leuchten bitte aufschrauben und Batterien prüfen! Da bei schadhafte Batterien eine Kommunikation ausgeschlossen ist !!! (kein Anruf bzw. SMS möglich)

Bitte Deckel mit dem **Schaumstoff nach unten**, schließen und am Pferd mit einem passenden Untergurt aufschnallen.

Die Funktion sollte je nach Menge der getätigten Anrufe sporadisch kontrolliert werden.

Selbst, die von mir verwendeten Aldi Batterien halten mindestens 80 Alarmdurchläufe aus.

Um sich selber ein gutes Gewissen zu machen, wird man am Anfang den Testdurchlauf täglich durchführen. Im eigentlichen Standby Modus verbraucht der Gurt so gut wie keinen Strom. Die eigentlichen Kapazitätsverluste basieren hauptsächlich nur durch getätigte Anrufe!

### Schlafstellungsmodus

Im Normalfall legt sich die hochtragende Stute nicht mehr zum normalen Ruhen in die horizontale Lage, sollte sie es doch tun, würde das Modul also immer anrufen. Für diesen Fall hat der Gurt die Option der Schlafstellung.

Studien haben ergeben, dass eine Wehe einer Stute nie länger als zweieinhalb Minuten dauert. Diese Zeit inklusive einer Sicherheit von 30 Sekunden wird hierbei zugrunde gelegt.

Also liegt die Stute gleich flach in der Seitenlage, kann sie auch dort beharren und der Alarm würde nicht ausgelöst. Ist es aber eine Wehe, wird sie sich innerhalb zweieinhalb Minuten aufrichten um sich auszuruhen und auf die nächste Wehe vorzubereiten. Hierdurch wird der Alarm ausgelöst.

**Bitte immer erst mit Standard, ohne Schlafstellungsmodus probieren!**

Aktiviert wird diese Funktion mit einer SMS an den Melder! **#20!**

Die SMS kann immer gesendet werden, wird aber erst mit dem nächsten Alarmdurchgang(Anrufen) wirksam!



## Geburtsmelder Version 3.0

Sie wird wiederum durch eine SMS an die erste Nummer bestätigt!

Deaktiviert wird der Schlafstellungsmodus mit der SMS #10!

Wollen sie nur den Status (Batteriestatus, Empfang und Modus erhalten, senden sie eine #30! zum Equileck Melder und beim **nächsten Alarmdurchlauf** bekommen sie eine SMS zurück!

**Grundsätzlich kommen SMS erst nach dem Alarmdurchlauf zurück!!!!**

### Grundsätzliche Anmerkungen

Die Konfiguration bleib immer bestehen, auch bei Batteriewechsel!

**Jede SMS kosten ca. 9 Cent pro Sendung!**

**#10! : Standard Modus (immer erst bevorzugen)!!!!**

**#20! : Schlafstellungsmodus aktivieren (bei komplett auf der Seite schlafenden Stuten)!!!!**

**#30! : Statusabfrage !!!!!**

Sie werden mit einer SMS benachrichtigt, wenn die Batterien gewechselt werden sollen!

Übrigens sollte man darauf achten, dass sämtliche Mailboxen auszuschalten sind, da diese wiederum zu Kosten führen. Im Normaldurchlauf ( Anruf, Auflegen, Anruf ) kostet es keine Gebühren!

### Guthaben Abfragen!

Karte in ein anders Handy legen und \*100# anrufen! Dann bekommen sie das Guthaben angezeigt! Gegebenenfalls aufladen!

### Fehler und Behebung !

**Keine SMS bei Konfiguration oder Alarmdurchlauf !**

Karte auf Guthaben kontrollieren! Oder

Kontrollieren sie die LED unter der SIM Karte sie muss am Anfang erst schnell und dann nach ca. 10 mal Blinken in Langsames, dauerhaftes Blinken übergehen (d.h. im Netz eingeloggt)!!!

Wenn dies nicht auf , langsames Blinken wechselt, ist der Empfang gestört !!!! Sollte diese Led nur ca. 7 mal Blinken und dann kurz komplett ausgehen, ist die Batterie viel zu schwach um ein Einloggen zu gewährleisten ! Bitte austauschen, auch wenn man meint, sie wären nagelneu!!!!

Sollten sie Fragen zu der Funktion oder zum Gebrauch haben, rufen sie uns an.  
015152573583 oder 01726447747

*Ihr Equileck Team*